

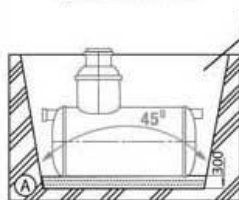
## Рекомендации по подземной установке стеклопластиковых емкостей

Flotenk®

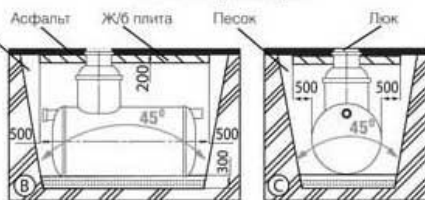
ПРОМОТЕК  
Производство оборудования и комплектация

### Установка горизонтальных емкостей

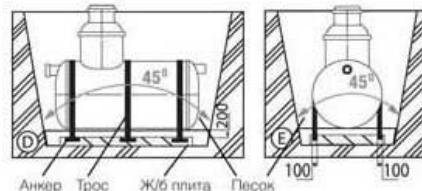
Установка вне пределов проезжей части



Установка в местах движения тяжелого транспорта



Установка в случае высокого уровня грунтовых вод



**ВНИМАНИЕ! Необходимо**

учитывать уровень грунтовых вод (УГВ)

#### Инструкция по подземной установке

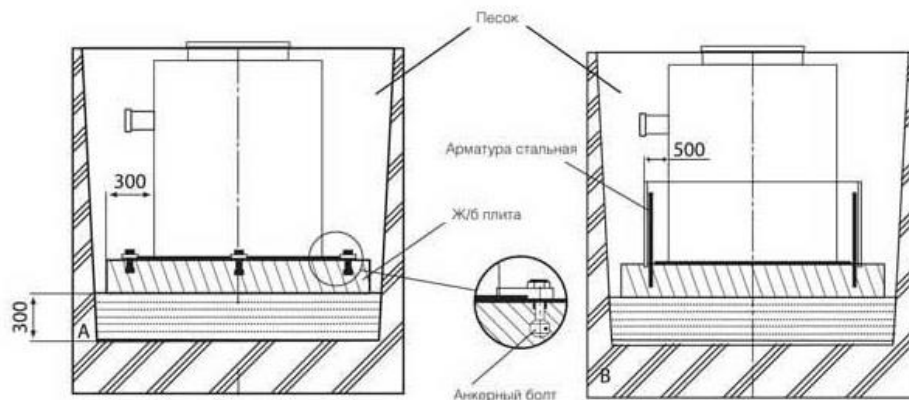
1. На дне котлована уплотните слой песка в 300 мм.
2. Опустите емкость в котлован. Наполните емкость водой до половины объема.
3. Засыпайте емкость песком слоями по 200 мм. Каждый слой тщательно утрамбовать. Параллельно с засыпкой доливайте в емкость воду.
4. Если емкость устанавливается под проезжей частью для тяжелого транспорта, над емкостью следует установить (отлить) железобетонную плиту 200 мм для выравнивания нагрузки согласно рис. В и С.
5. В случае высокого уровня грунтовых вод во избежание выдавливания емкости из земли, емкость следует закрепить к железобетонной плите согласно рис. D и E. Между плитой и емкостью насыпается хорошо утрамбованный слой песка в 200 мм.
6. При установке емкостей в грунт расчет необходимого пригруза в зависимости от типа грунта и местных условий производит **лицензированная проектная организация**.

**ВНИМАНИЕ!**

Расчет ж/б плит должна производить лицензированная проектная организация.

## Рекомендации по подземной установке стеклопластиковых емкостей

### Установка вертикальных емкостей



1. На дне котлована уплотните слой песка 300 мм.
2. На уплотненный слой песка установите бетонную плиту. Плита должна выходить за края емкости не менее чем на 300 мм.
3. Прикрепите емкость нержавеющими анкерными болтами к бетонной плите.

В случае очень высоких грунтовых вод и плохо несущего грунта следует вокруг нижней части емкости отлить бетонное кольцо, которое прикрепляется к бетонной плите при помощи стальной арматуры.